

●通信周期について

・通信シーケンスを以下の図に示します。通信の内容としては、以下の二種類があります。

- ① Armadillo-IoT-G2に実装されているアプリ1、アプリ2からWi-Fi(awlan0)で無線APに送信
- ② Armadillo-IoT-G2のeth0に入ってきたデータをそのままawlan0にフォワーディングしてWi-Fiで無線APに送信

・通信頻度としては、以下の4種類となります。

- ① 5秒周期で繰り返されるping(アプリ2)
- ② 5分周期で繰り返されるHTTPS(アプリ1)
- ③ 5秒周期で繰り返されるping(eth0からawlan0へフォワーディングされたもの)
- ④ 5分周期で繰り返されるHTTPS(eth0からawlan0へフォワーディングされたもの)

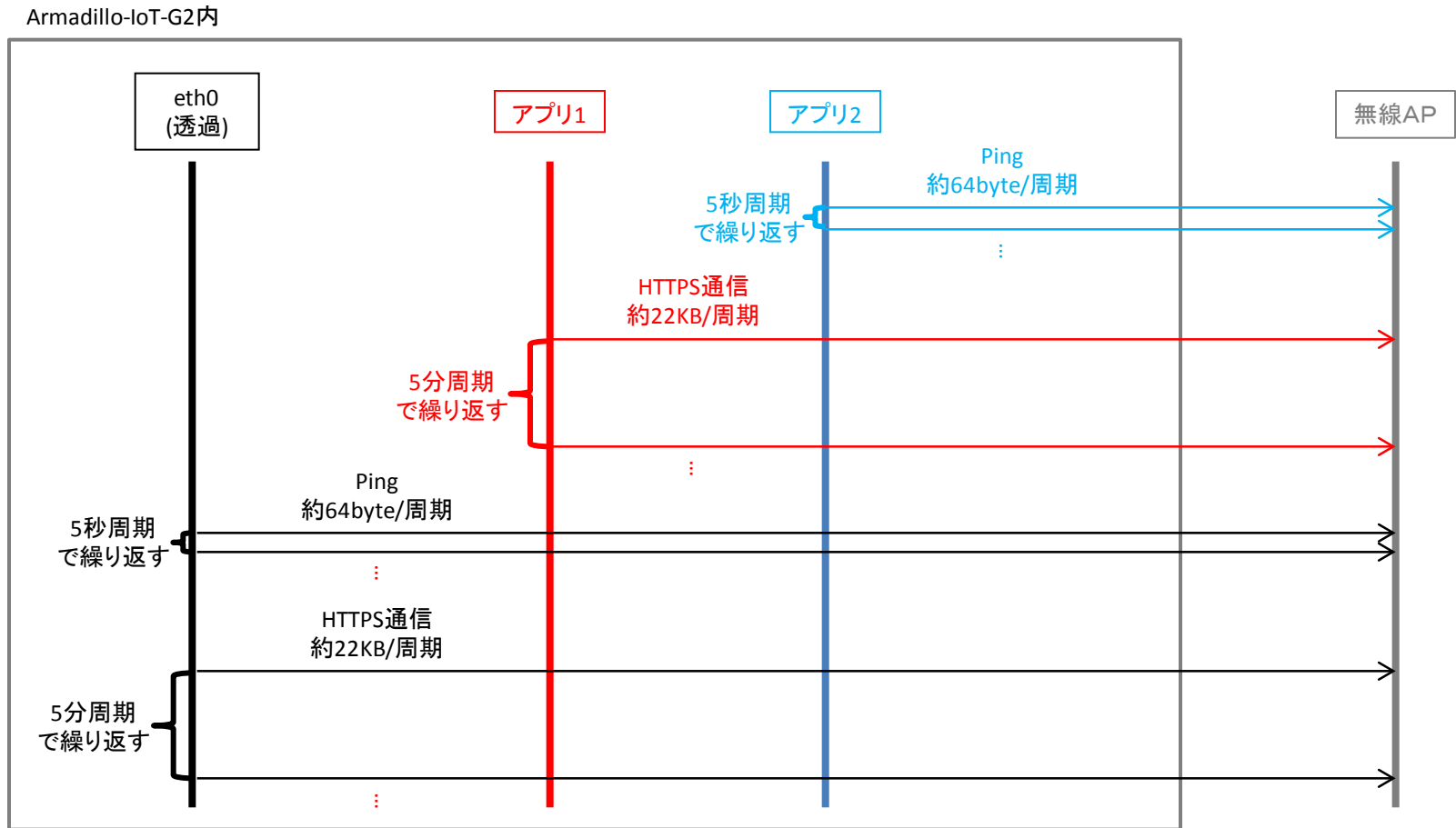


図 通信シーケンス